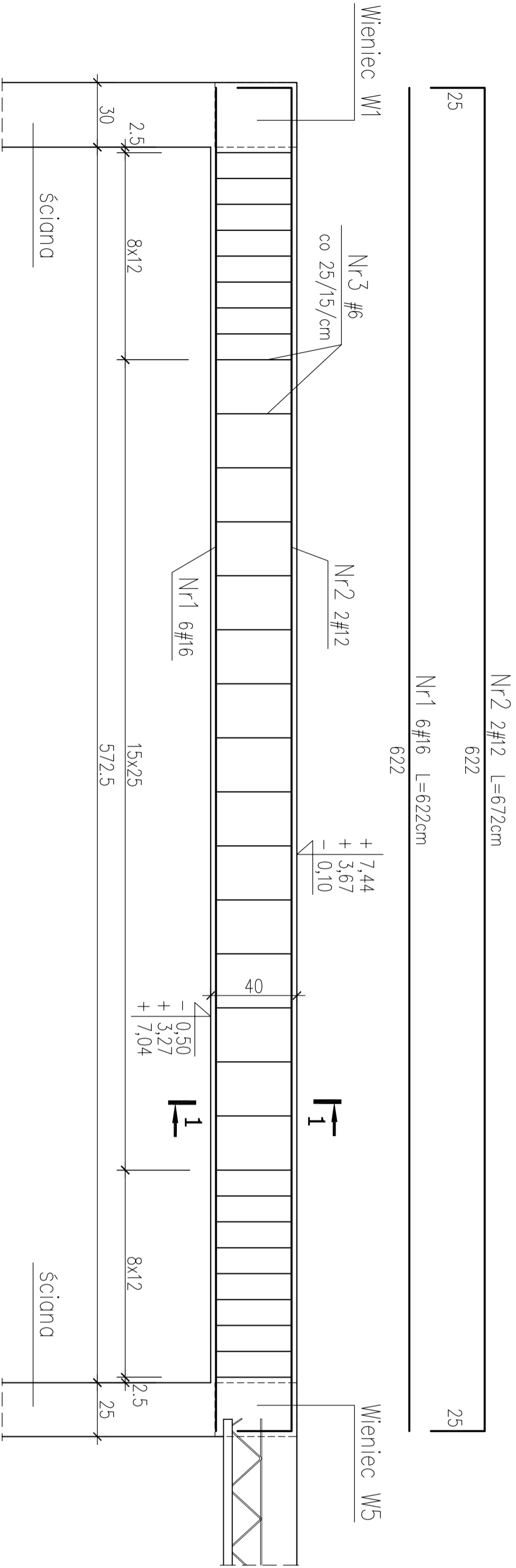


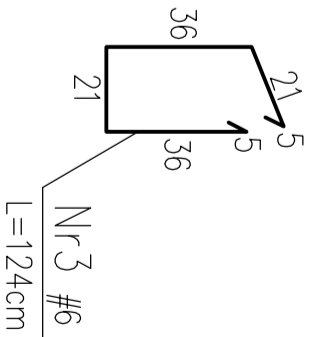
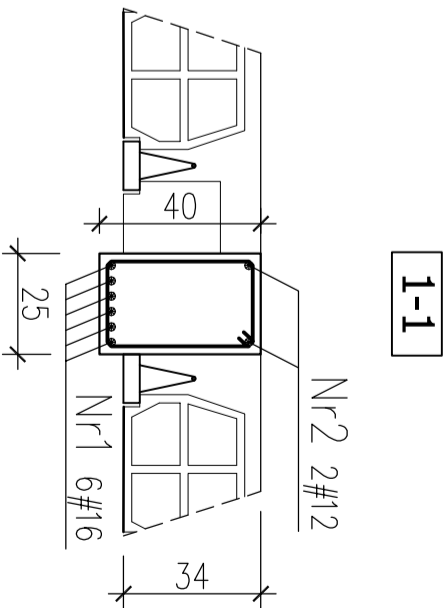
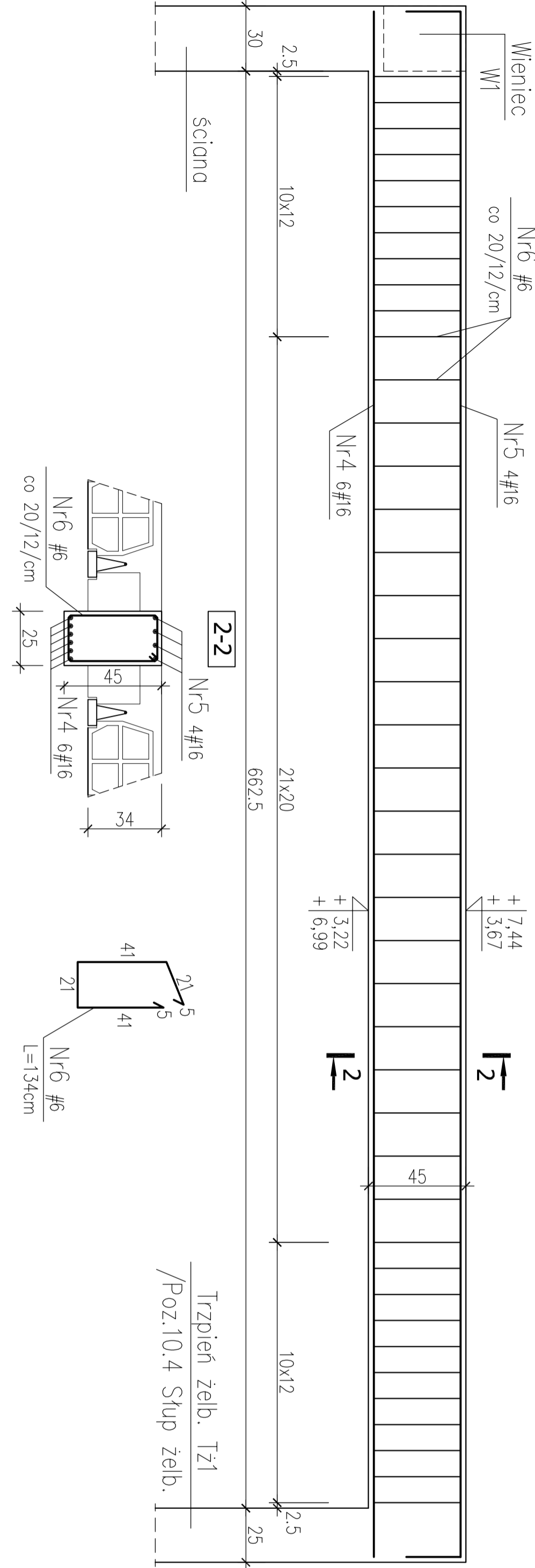
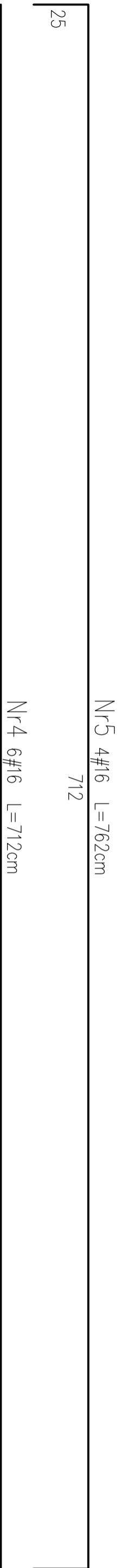
Poz. 9.1 Żebro w stropie pod ścianę gr. 25cm - szt.6

1:25



Poz. 9.2 Żebro w stropie - szt. 2

1:25



BETON B25
STAL A-III (34GS) - #
A-0 (St0S-b) - Ø

UWAGI:

* WYMIARY W CENTYMETRACH

INWESTOR				
SZKOŁA PODSTAWOWA I PRZYSZKOŁNA SALA SPORTOWA TOMASZOWICE - KOLONIA GMINA JASTKÓW				
TYTUŁ RYSUNKU				
Poz. 9.1 Żebro w stropie pod ścianę gr.25cm Poz. 9.2 Żebro w stropie				
FAZA PROJEKTU				
PROJEKTANT	mgr inż. Tadeusz Lato	Nr. upr. 240/Lb/87	BRANŻA	KONSTRUKCJA
OPRACOWANIE				
mgr inż. Sławomir Sobieszek				
WERYFIKACJA				
mgr inż. Hanna Lato				
Nr. upr. 1569/Lb/91				
SKALA				
01.2008				
AUTORSKA PRACOWNIA ARCHITEKTURY I URBANISTYKI ANNA JULIARENTE-LEJSZ 20-809 LUBLIN ul. ALEJA RÓŻ 8				
1:25			Nr. rysunku	Str